

LOGICRANE 55.38

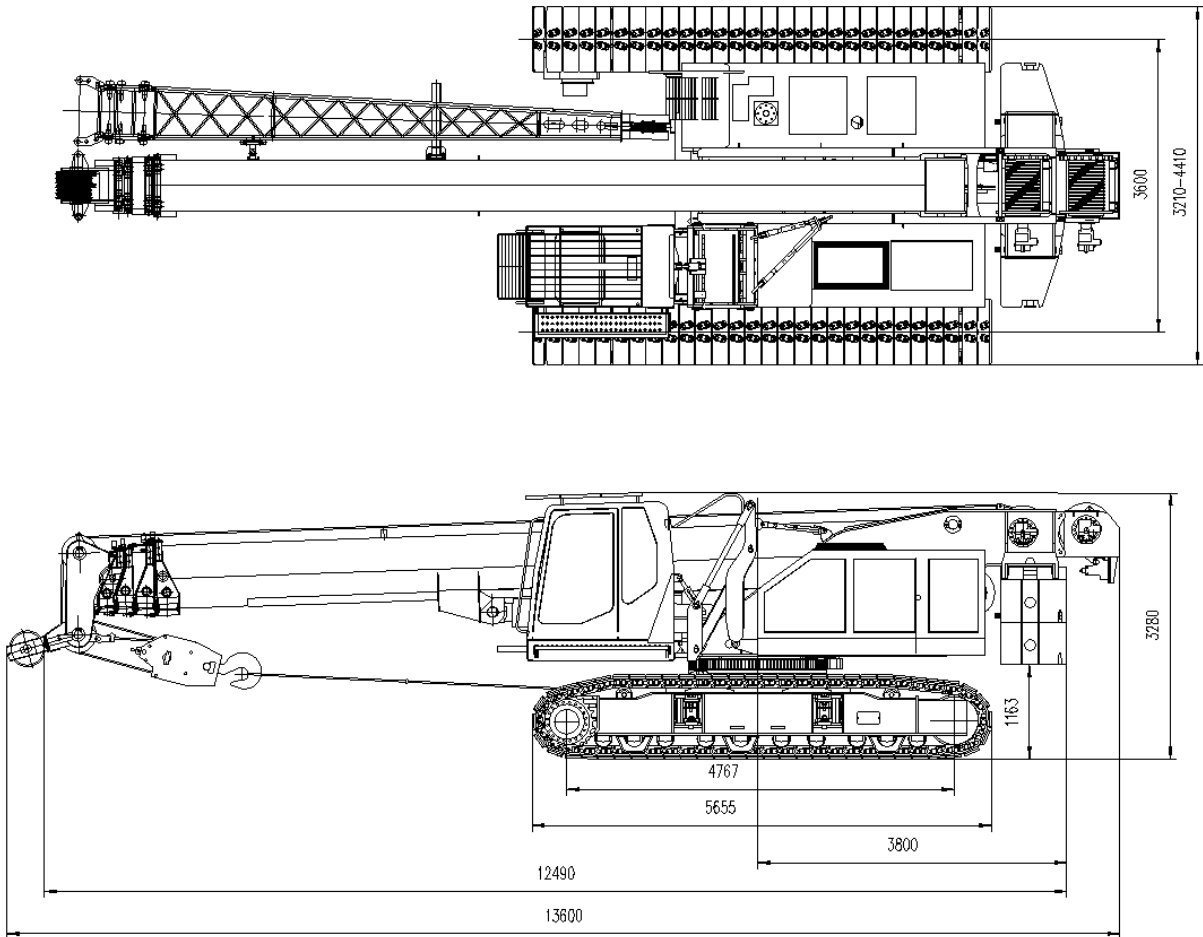
SPECIFICATIONS

Engine Tier III Cummins	171HP@2000rpm	
Max. Lifting Capacity	55t@3m	
Min. reach. Height	10.8m	
Max. Reach	36.5m	
Max. Height	38.6m	
Jib length	7.1m / 20° offset	
Max. Height with jib	45.4m	
Transport dimensions	12.49x3.21x3.28m	
Travel speed	1.3km/h	
Grade ability	30%	
Swing speed	0-1.71rpm	
Machine weight	58.7t	
Max. Line pull first layer	5t	
Cable on main winch	200m	
Cable on aux. winch	140m	
Max. line speed	120m/min	
Reeved	N=12	
	N=10	10 m/min
	N=7	12 m/min
	N=6	17.14 m/min
	N=4	20 m/min

Options:

- Second winch, detachable
- Counterweights 8.5+8.5 tons, detachable
- Hydraulic tilting and lifting provision on cabin
- Bulldozer type undercarriage with flat shoes (clean)
- RaycoWylie 3000i series Safe Load Indicator
- Boom can be pinned in second section

LOGICRANE 55.38



LOGICRANE 55.38

LIFTING DUTIES EN13.000

boom length	MAIN BOOM					
	10.8m	10.8.142m	14.2-17.6m	17.6.24.4m	24.4.31.2m	31.2.38.0m
reeving	12	7	7	4	4	4
wind	20	17	17	17	14	14
2.5	55,0	34,2	33,7			
3.0	55,0	34,2	33,7	17,7		
3.5	51,2	34,2	33,7	17,7		
4.0	47,5	34,2	31,9	17,7	17,7	
4.5	41,5	33,7	29	18	17,7	
5.0	35,8	31,4	27	18	17,7	
5.5	31,4	29,0	25	18	17,5	14,3
6.0	27,8	25,8	24	18	16,3	14
6.5	24,9	23,1	22	18	15,3	13
7.0	22,0	20,9	19	17,2	14,4	13
7.5	19,6	19,0	18	16	13,6	12
8.0	17,6	17,2	16	15	12,8	12
9.0		14,1	14	14	11,6	11
10		11,8	11,6	11,8	10,5	9,6
11		10,0	9,7	10,3	9,6	8,7
12			8,3	9,1	8,8	8,0
13			7	8	8,1	7,3
14			6,1	7,1	7,3	6,8
15				6,3	6,6	6,3
16				5,5	6,0	5,8
18				4,3	4,9	4,9
20				3,4	3,9	4
22					3,2	3,4
24					2,6	2,8
26					2,1	2,3
28						1,9
30						1,5
32						1,2

LOGICRANE 55.38

